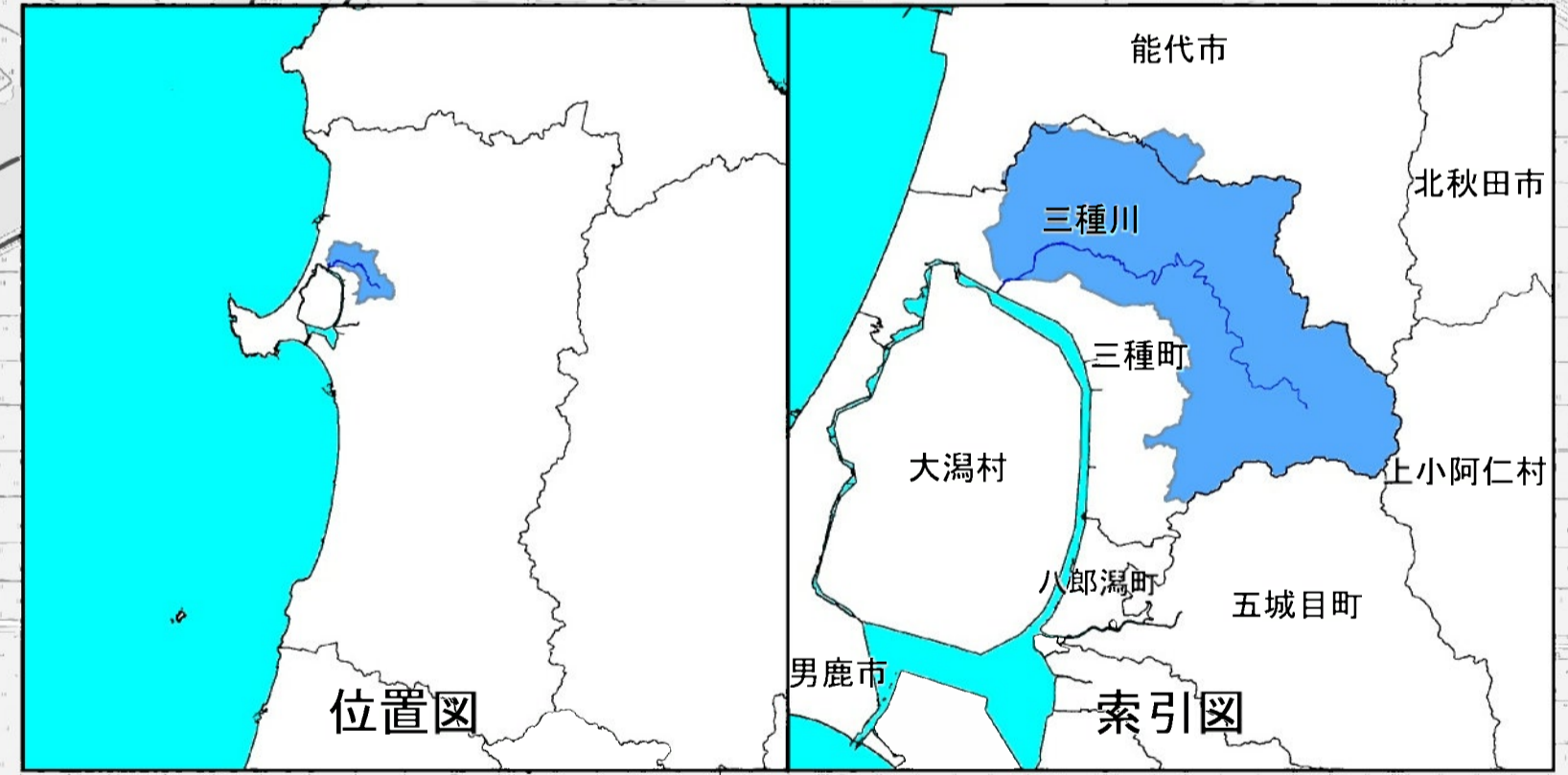
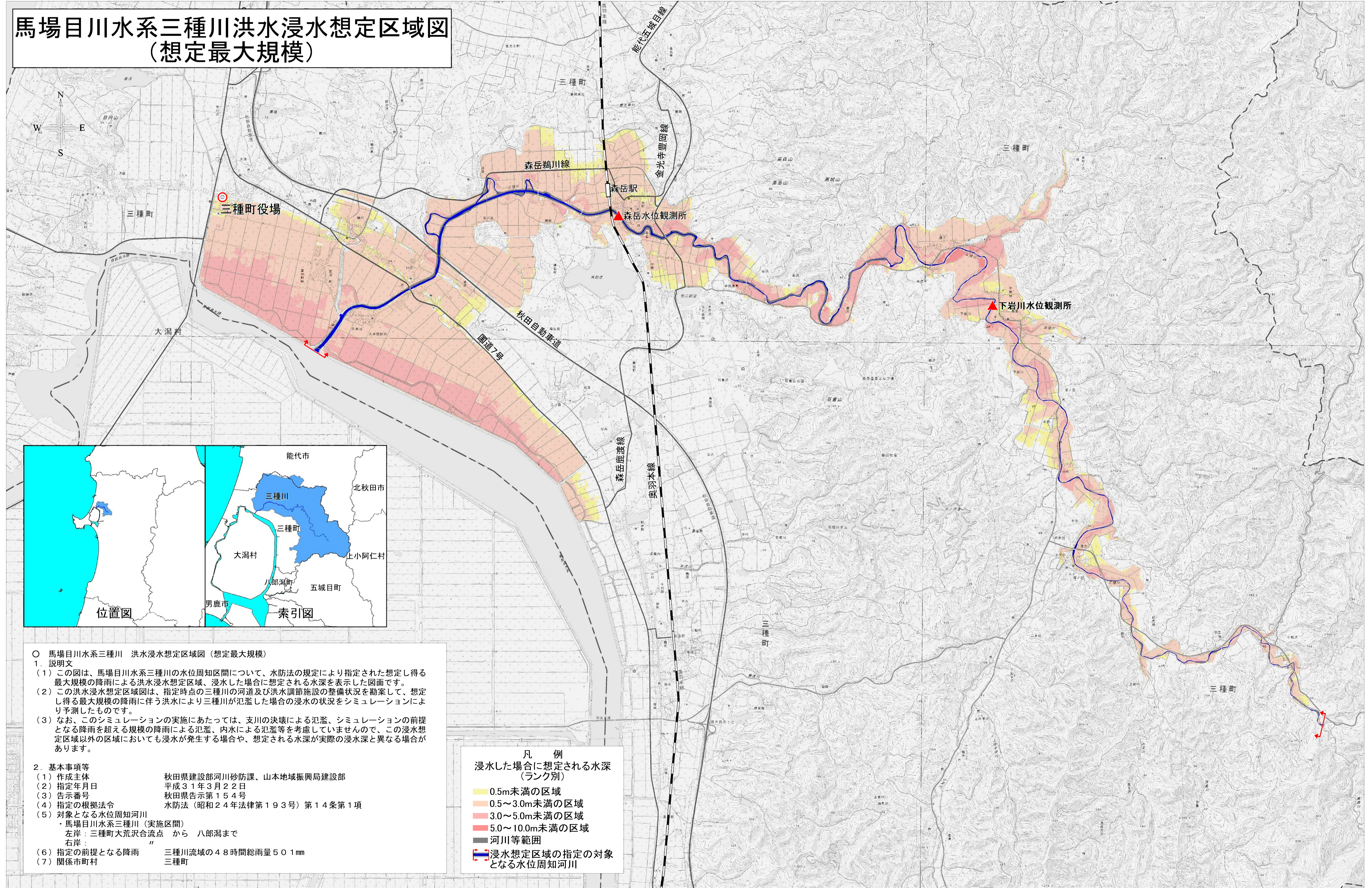


馬場目川水系三種川洪水浸水想定区域図 (想定最大規模)



- 馬場目川水系三種川 洪水浸水想定区域図 (想定最大規模)
1. 説明文
- この図は、馬場目川水系三種川の水位周知区間について、水防法の規定により指定された想定し得る最大規模の降雨による洪水浸水想定区域、浸水した場合に想定される水深を表示した図面です。
 - この洪水浸水想定区域図は、指定時点の三種川の河道及び洪水調節施設の整備状況を勘案して、想定し得る最大規模の降雨に伴う洪水により三種川が氾濫した場合の浸水の状況をシミュレーションにより予測したものです。
 - なお、このシミュレーションの実施にあたっては、支川の決壊による氾濫、シミュレーションの前提となる降雨を超える規模の降雨による氾濫、内水による氾濫等を考慮していませんので、この浸水想定区域以外の区域においても浸水が発生する場合や、想定される水深が実際の浸水深と異なる場合があります。
2. 基本事項等
- | | |
|-----------------|---|
| (1) 作成主体 | 秋田県建設部河川砂防課、山本地域振興局建設部 |
| (2) 指定年月日 | 平成31年3月22日 |
| (3) 告示番号 | 秋田県告示第154号 |
| (4) 指定の根拠法令 | 水防法(昭和24年法律第193号)第14条第1項 |
| (5) 対象となる水位周知河川 | ・馬場目川水系三種川(実施区間) 左岸:三種町大荒沢合流点 から 八郎潟まで 右岸:〃 |
| (6) 指定の前提となる降雨 | 三種川流域の48時間総雨量50.1mm |
| (7) 関係市町村 | 三種町 |

凡 例

浸水した場合に想定される水深
(ランク別)

| | |
|--|-----------------------|
| | 0.5m未満の区域 |
| | 0.5～3.0m未満の区域 |
| | 3.0～5.0m未満の区域 |
| | 5.0～10.0m未満の区域 |
| | 河川等範囲 |
| | 浸水想定区域の指定の対象となる水位周知河川 |

この地図は、国土地理院長の承認を得て、同院発行の電子地形図25000を複製したものである。(承認番号 平30情複、第1240号)